



**OFC** | OBSERVATOIRE  
FRANÇAIS  
DU CATHOLICISME

# La signification de Noël et l'observance de sa tradition

Décembre 2025

N° 122122  
Contacts Ifop :  
Jérôme Fourquet / Mathilde Tchounikine  
Département Opinion et Stratégies d'Entreprise



01

Méthodologie

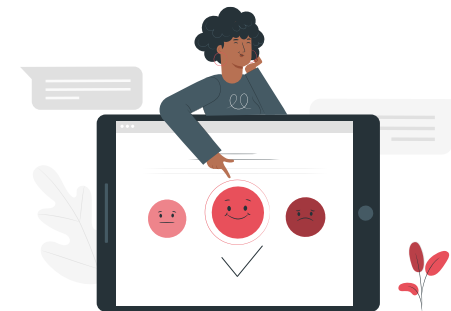
# Méthodologie



L'enquête a été menée auprès d'un échantillon de **1 002 personnes**, représentatif de la population française âgée de 18 ans et plus



La représentativité de l'échantillon a été assurée par la méthode des quotas (sexe, âge, profession de l'interview(é)) après stratification par région et catégorie d'agglomération.



Les interviews ont été réalisées par questionnaire auto-administré en ligne  
**du 10 au 12 décembre 2025.**

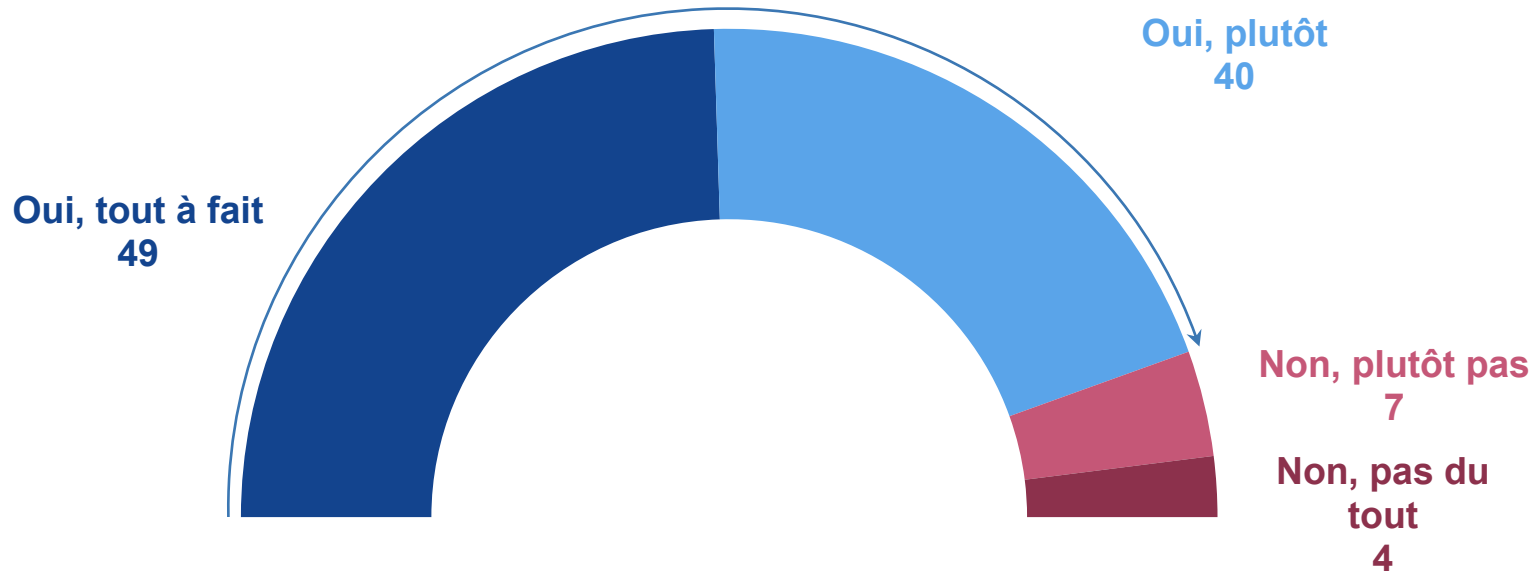


02

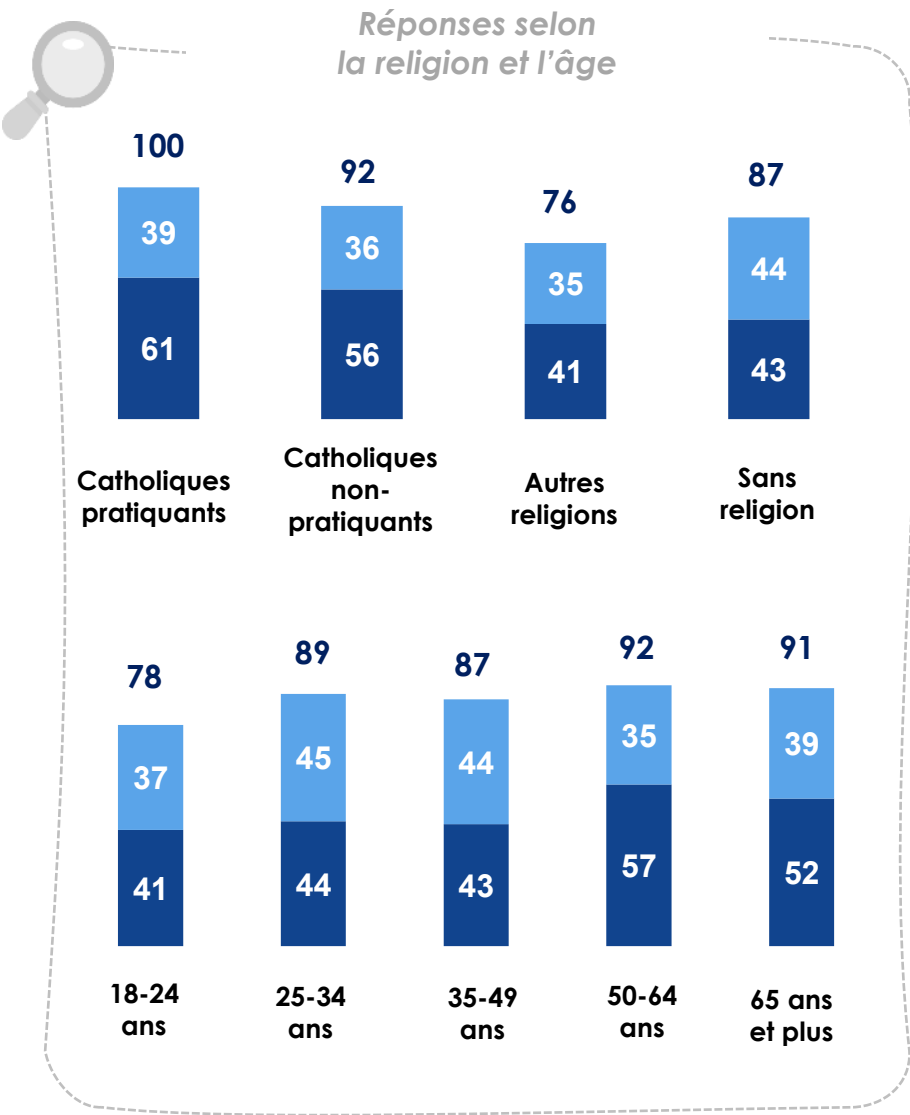
Les résultats de l'étude

# La perception de Noël comme un moment essentiel dans la culture et les traditions françaises

Question : Personnellement, considérez-vous la période de Noël comme un moment essentiel dans la culture et les traditions françaises ?

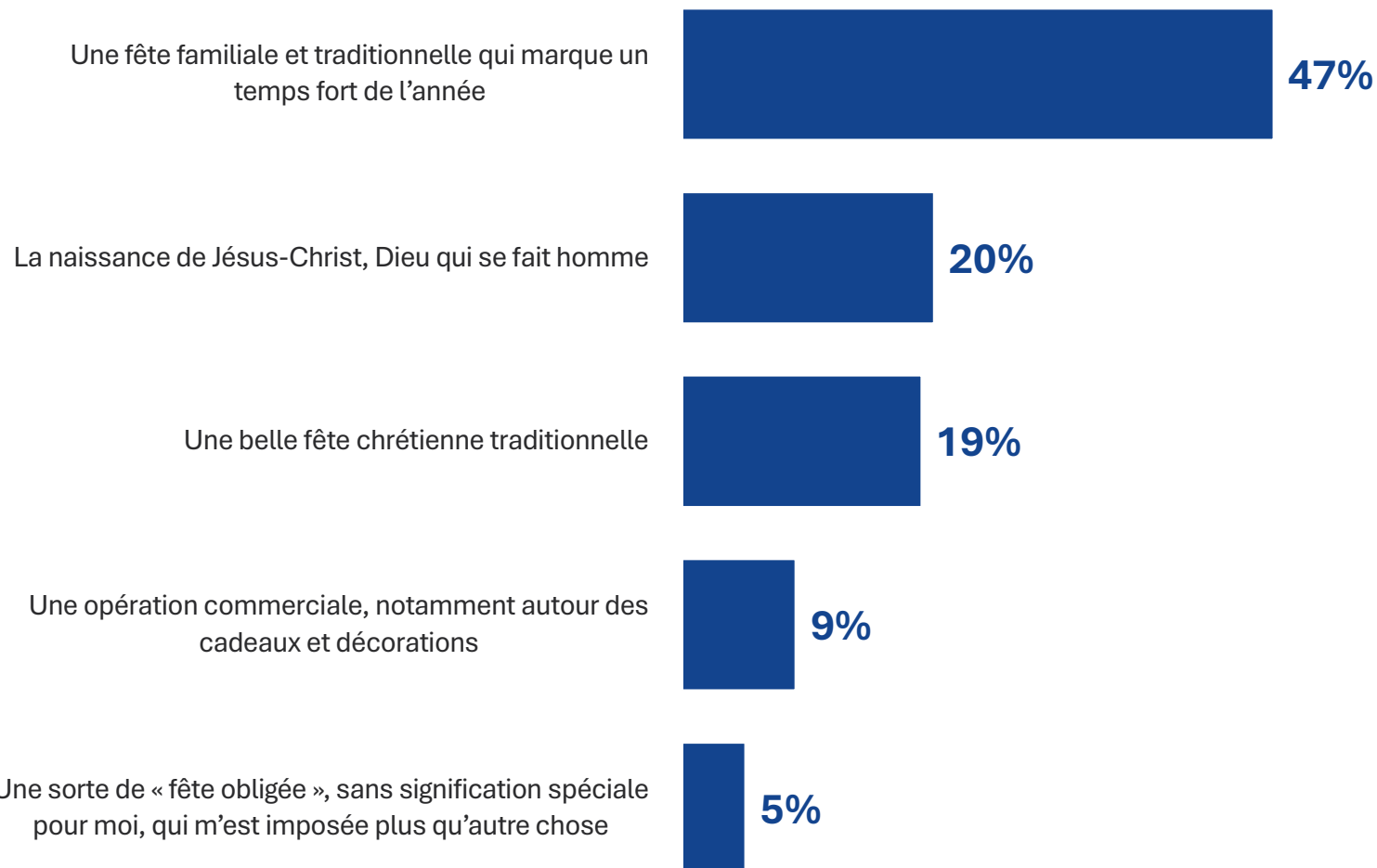


**89%**  
des Français considèrent la période de Noël comme un moment essentiel dans la culture et les traditions françaises



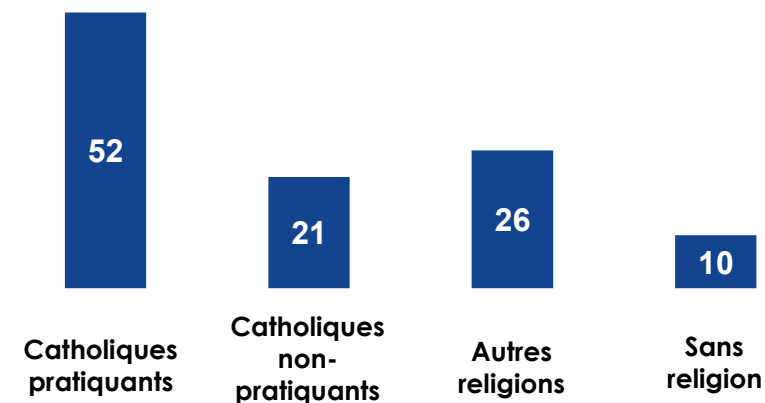
# La signification perçue de la célébration de Noël

Question : À votre sens, que célèbre-t-on véritablement à Noël ?

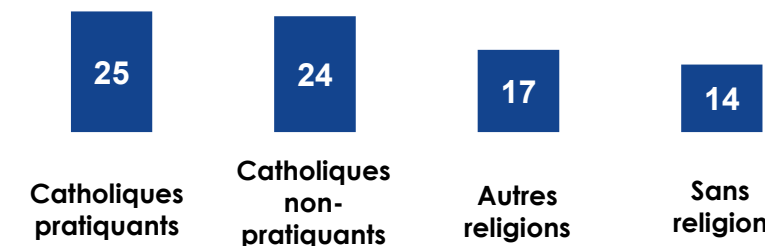


Réponses selon la religion

*La naissance de Jésus-Christ, Dieu qui se fait homme*

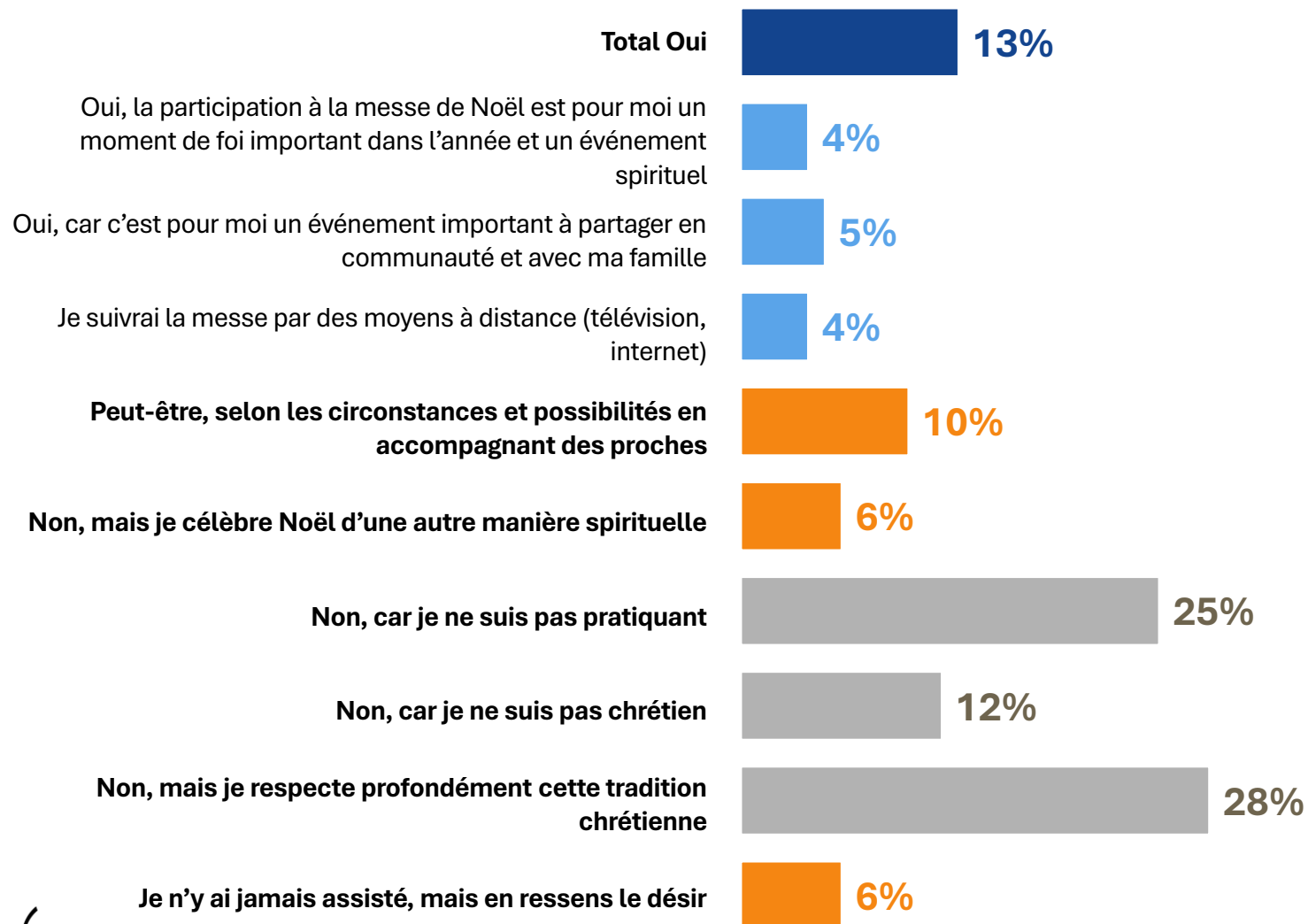


*Une belle fête chrétienne traditionnelle*



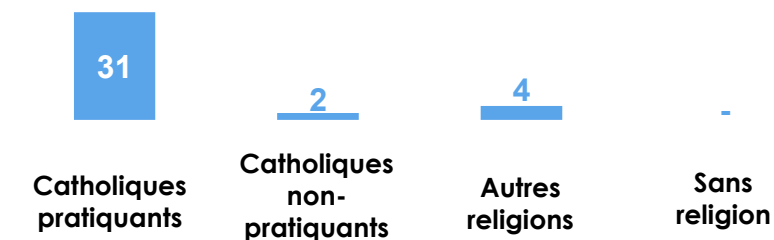
# L'intention d'assister à la messe de Noël

Question : Avez-vous l'intention d'assister à la messe de Noël célébrant la Nativité du Christ ?

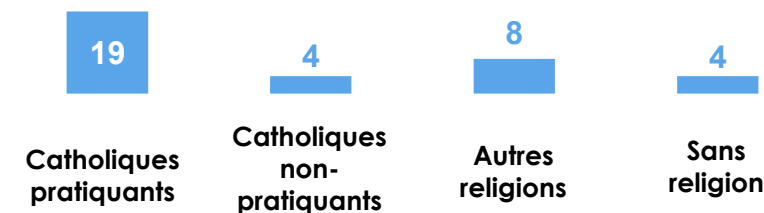


Réponses selon la religion

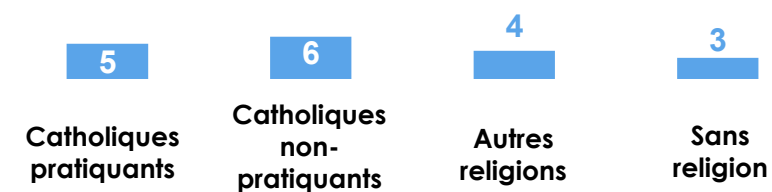
*Oui, la participation à la messe de Noël est pour moi un moment de foi important dans l'année et un événement spirituel*



*Oui, car c'est pour moi un événement important à partager en communauté et avec ma famille*

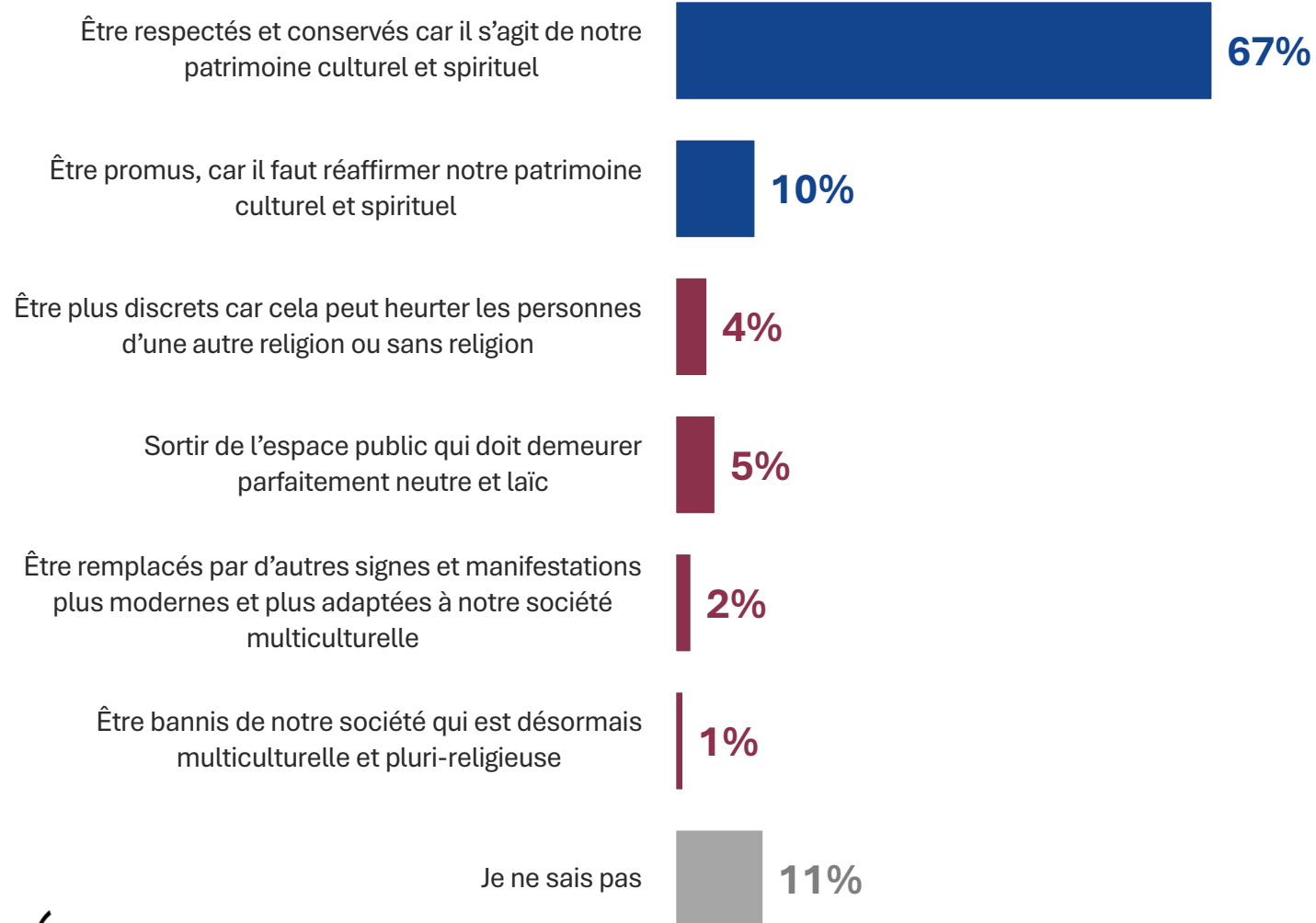


*Je suivrai la messe par des moyens à distance (télévision, internet)*

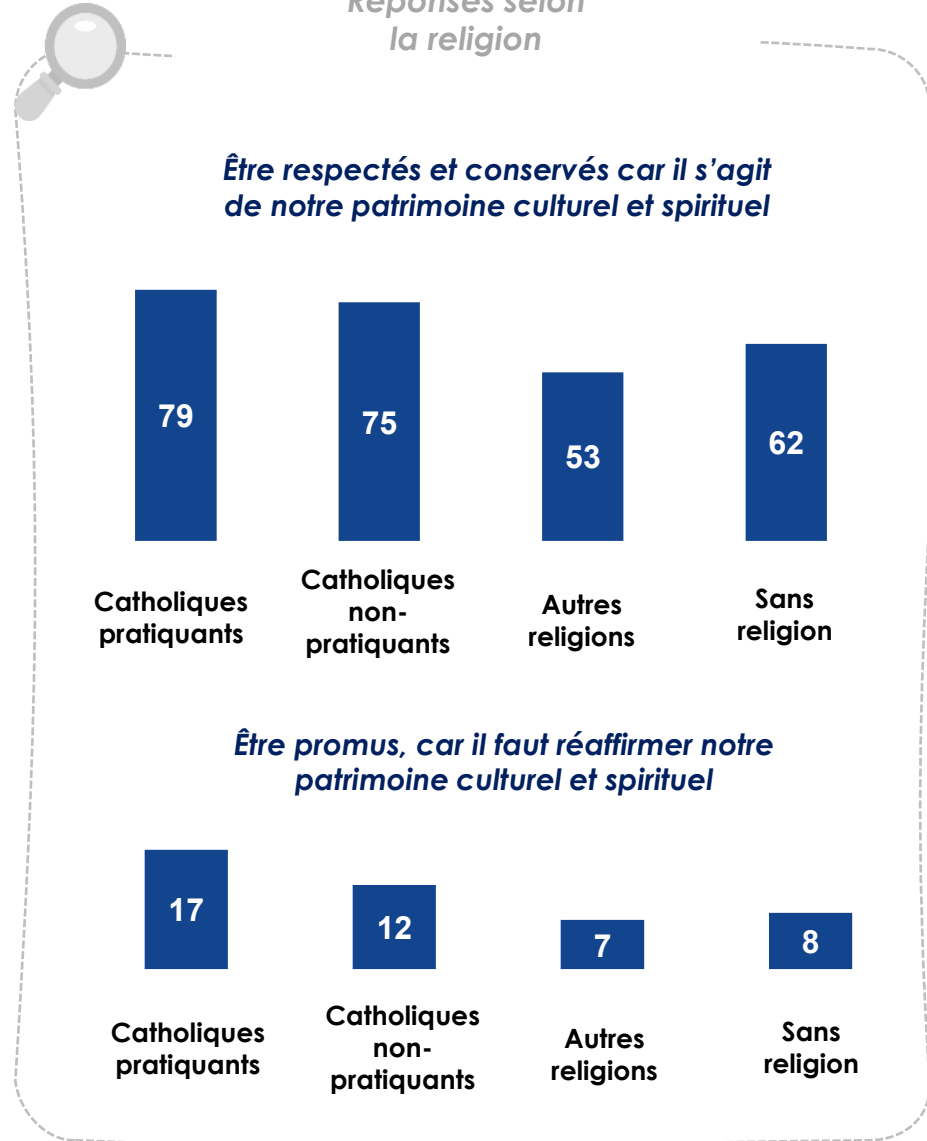


# Le souhait concernant les signes et traditions autour de Noël

Question : Pensez-vous que les signes et les traditions autour de Noël comme le sapin, les crèches, les marchés d'hiver, les calendriers de l'avent, la messe de minuit, devraient... ?

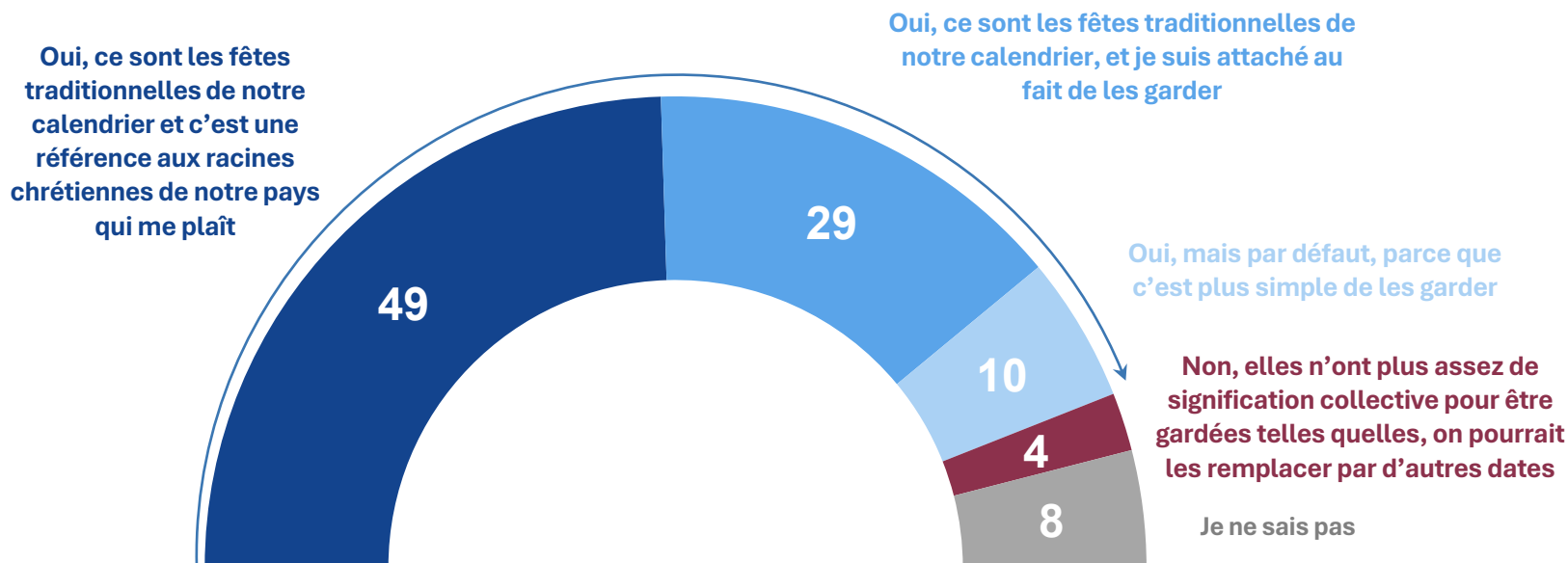


Réponses selon la religion



# Le souhait de conserver les fêtes chrétiennes

Question : De façon plus générale, êtes-vous favorable à ce que ce soient les fêtes chrétiennes qui continuent de rythmer le calendrier (Noël, Pâques, Ascension, 15 août, Toussaint, etc.) ?



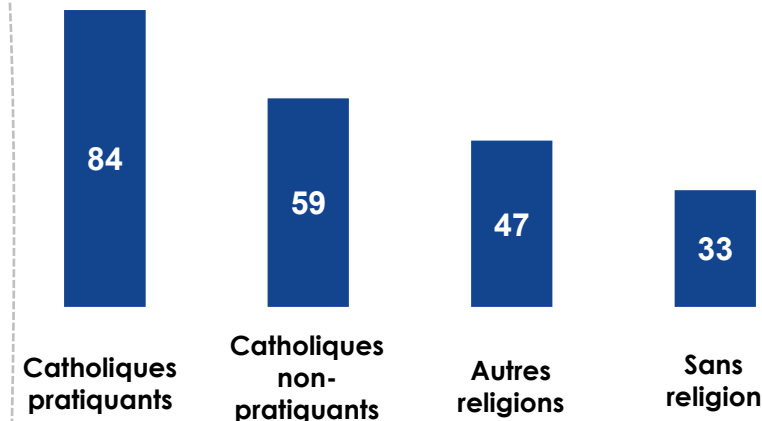
88%

des Français sont favorables à ce que les fêtes chrétiennes continuent de rythmer le calendrier

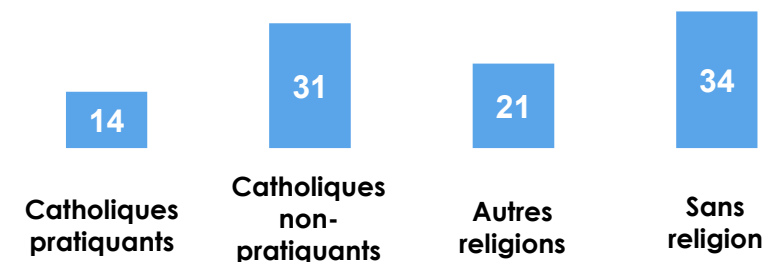


## Réponses selon la religion

*Oui, ce sont les fêtes traditionnelles de notre calendrier et c'est une référence aux racines chrétiennes de notre pays qui me plaît*



*Oui, ce sont les fêtes traditionnelles de notre calendrier, et je suis attaché au fait de les garder*





Everything starts with people